



Finca mediterránea con vistas panorámicas en Ses Salines

Precio

3.690.000€

Año de Construcción

2017

Superficie del terreno

14.200m²

Superficie construida

406m²

Dormitorios

4

Baños

4

Ubicación

Ses Salines



Descripción: En un entorno privilegiado cerca de Ses Salines, se encuentra esta espectacular finca que combina diseño mediterráneo, privacidad y amplias vistas despejadas al entorno. Ubicada sobre una amplia parcela de aproximadamente 14.200 m² y con una superficie construida de 406 m², la propiedad ofrece un ambiente tranquilo rodeado de naturaleza, ideal para disfrutar del estilo de vida mallorquín.

La finca destaca además por su alto grado de autosuficiencia energética (autarquía), gracias a un completo sistema compuesto por placas solares, baterías de almacenamiento y generador, lo que permite un suministro energético independiente y sostenible.

El interior de la vivienda destaca por sus grandes ventanales de suelo a techo, que permiten una abundante entrada de luz natural y conectan los espacios interiores con el paisaje exterior. La planta principal se organiza en torno a un amplio salón-comedor con chimenea y una moderna cocina completamente equipada, creando un espacio cómodo y funcional. Desde distintas zonas de la vivienda se accede directamente a las terrazas, perfectas para disfrutar del aire libre y de las puestas de sol.

En esta misma planta se encuentran dos dormitorios, ambos con baño en suite, pensados para ofrecer comodidad y privacidad. La planta superior alberga el dormitorio principal con baño en suite, vestidor y vistas al mar desde el propio dormitorio, además de magníficas vistas al entorno. Además, dispone de un dormitorio adicional con baño en suite.

En el exterior, la propiedad cuenta con un jardín de fácil mantenimiento y una impresionante piscina de aproximadamente 4 x 20 metros, rodeada de amplias terrazas, algunas de ellas cubiertas, y una zona de barbacoa ideal para disfrutar de reuniones al aire libre.

El confort está garantizado durante todo el año gracias al sistema de calefacción por suelo radiante. La finca dispone además de un garaje con capacidad para dos vehículos y acceso directo a la vivienda.

Una propiedad única para quienes buscan privacidad, vistas abiertas, independencia energética y conexión con la naturaleza, a pocos minutos de Ses Salines y de algunas de las playas más emblemáticas del sureste de Mallorca.





































Ubicación: Ses Salines, situado en el sureste de Mallorca, es uno de los municipios más auténticos y con más encanto de la isla. Su nombre proviene de las históricas salinas, que aún hoy siguen en funcionamiento y forman parte esencial tanto del paisaje como de las tradiciones locales. Pasear por sus calles permite descubrir la arquitectura mallorquina y disfrutar de una atmósfera tranquila y relajada, alejada del turismo masivo.

Muy cerca se encuentran algunas de las playas más espectaculares de Mallorca, como Es Trenc, conocida como el "Caribe de Mallorca" por sus aguas turquesas y arena blanca, así como Ses Covetes y Es Carbó, ideales para quienes buscan entornos naturales y menos concurridos. El Parque Natural de Mondragó, con sus calas vírgenes y senderos, completa una oferta excepcional para los amantes de la naturaleza.

La región destaca también por su variada oferta gastronómica, con restaurantes que combinan la cocina mallorquina con influencias internacionales, además de cafés y terrazas que invitan a disfrutar del estilo de vida mediterráneo. El sureste de la isla se ha consolidado como una zona exclusiva y muy demandada, especialmente para quienes buscan tranquilidad, con una amplia oferta de fincas rústicas, villas modernas y casas tradicionales restauradas.

A pesar de su carácter apacible, la zona está muy bien comunicada: el Aeropuerto Internacional de Palma se encuentra a unos 40 minutos en coche, y localidades como Campos, Santanyí o Colònia de Sant Jordi ofrecen todos los servicios necesarios. Además, en los alrededores hay varios campos de golf de primer nivel, lo que refuerza el atractivo de la zona.

En conjunto, Ses Salines y el sureste de Mallorca representan la esencia más pura de la isla: playas paradisíacas, naturaleza protegida y un estilo de vida mediterráneo relajado, ideal tanto como residencia principal como para inversión en vivienda vacacional.



Ficha Técnica

— Estado	Excelente estado
— Año de construcción	2017
— Superficie del Terreno	14.200 m ²
— Superficie Construida	406 m ²
— N° de dormitorios	4
— N° de baños	4
— Lavadero	
— Terrazas	
— Zona de barbacoa	
— Cochera	
— Piscina	

- Pre-instalación de aire acondicionado
- Suelo radiante
- Paneles solares
- Sistema energético auto-suficiente
- Sistema de riego automático
- Generador diésel (15 kW)
- Depósito de 1.000 L
- Cisterna de agua de lluvia y pozo
- Sistema de alarma
- Orientación
- Vistas al mar desde el dormitorio principal



Aeropuerto: 40 min



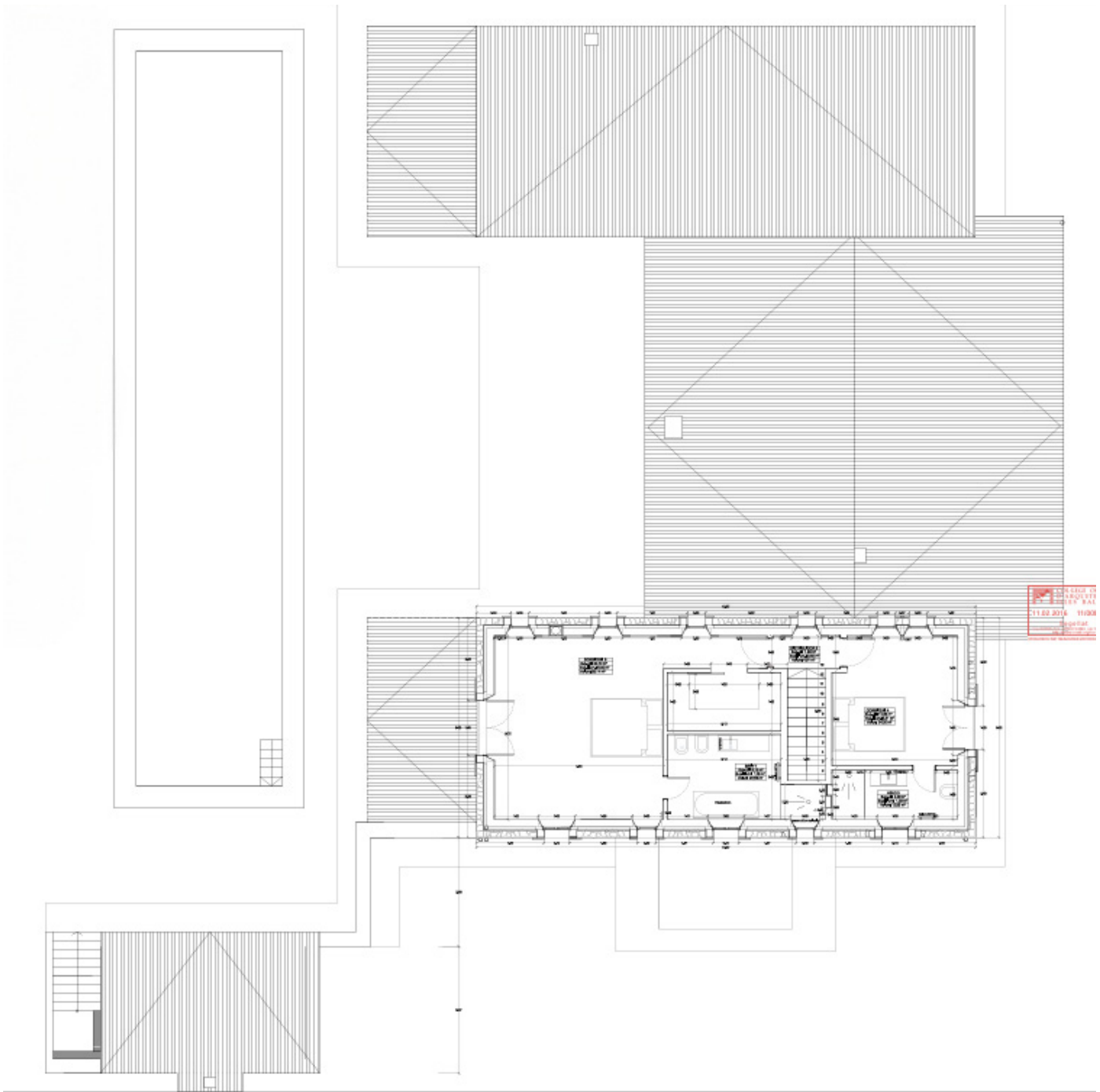
Golf (Vall d'or): 25 min



Playas: 10 min

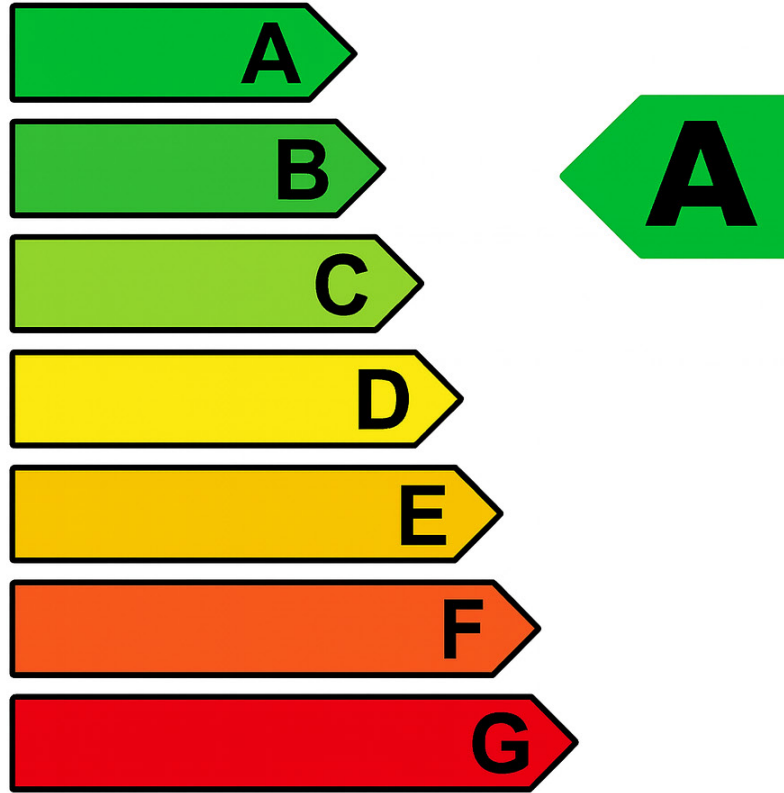


Pueblo: 2 km



Superfícies construïdes	mesurada	computable a efectes d'edificabilitat	computable a efectes d'ocupació
Planta soterrani	23,23 m ²	0,00 m ²	23,23 m ²
Habitatge en planta baixa	231,74 m ²	231,74 m ²	231,74 m ²
Garatge en planta baixa	51,48 m ²	51,48 m ²	51,48 m ²
Habitatge en planta primera	82,07 m ²	82,07 m ²	0,00 m ²
Terrassa descoberta habitatge	48,05 m ²	0,00 m ²	48,05 m ²
Porxo 1	17,33 m ²	8,67 m ²	17,33 m ²
Porxo 2	16,80 m ²	8,40 m ²	16,80 m ²
Porxo 3	1,75 m ²	0,88 m ²	1,75 m ²
Magatzem piscina	23,23 m ²	23,23 m ²	0,00 m ²
Mirall d'aigua piscina	80,38 m ²	0,00 m ²	80,38 m ²
Terrassa descoberta piscina	30,36 m ²	0,00 m ²	30,36 m ²
Acera perimetral	57,14 m ²	0,00 m ²	57,14 m ²
Murs exents	2,91 m ²	0,00 m ²	2,91 m ²
Escales exteriors	5,80 m ²	0,00 m ²	5,80 m ²
Total		406,46 m²	566,97 m²
Edificabilitat màxima SRG: 3% de 14.206 m ²		426,18 m ²	
Ocupació màxima SRG: 4% de 14.206 m ²			568,24 m ²

Volum	Superfície tancada computable a efectes d'edificabilitat	Alçada mitjana	Volum
Habitatge en planta baixa	231,74 m ²	3,27 m	757,79 m ³
Garatge en planta baixa	51,48 m ²	3,54 m	182,24 m ³
Habitatge en planta primera	82,07 m ²	3,24 m	265,91 m ³
Magatzem piscina (dependència aïllada)	23,23 m ²	2,85 m	66,21 m ³
Total			1.272,14 m³
Volum màxim per edifici			1.500,00 m ³



THE
RE/MAX
COLLECTION
Exclusive

Vive la experiencia



Escanea para acceder
al recorrido audiovisual



**Reproduce el
recorrido aquí**



The Exclusive Collection

Batle Andreu Burguera Mut 3
07640 Ses Salines, Mallorca
+34 660 990 707
dani.gonzalez@remax.es

Aviso legal y Protección de Datos

El contenido de esta presentación, incluidos textos, imágenes, planos, logotipos y cualquier otro material, es propiedad exclusiva de "Remax Exclusive Collection" y está protegido por las leyes de propiedad intelectual e industrial. Su reproducción, distribución o comunicación total o parcial, en cualquier formato o medio, queda estrictamente prohibida sin la autorización expresa y por escrito del titular.

Los datos, precios, planos y descripciones contenidos en este documento son meramente informativos y no constituyen un compromiso contractual, pudiendo ser modificados por la propiedad o la promotora.

De conformidad con el Reglamento (UE) 2016/679 (RGPD) y la Ley Orgánica 3/2018 de Protección de Datos Personales y garantía de los derechos digitales (LOPDGDD), se informa de que los datos personales facilitados en el marco de esta presentación serán tratados de forma confidencial, con la finalidad de atender consultas o gestionar solicitudes de información comercial.

Los interesados pueden ejercer sus derechos de acceso, rectificación, supresión, oposición y demás derechos reconocidos por la ley dirigiéndose a juan.bonet@remax.es.

La información contenida en este documento es confidencial y se facilita exclusivamente al destinatario con fines informativos y profesionales. Cualquier difusión o uso no autorizado queda estrictamente prohibido.